



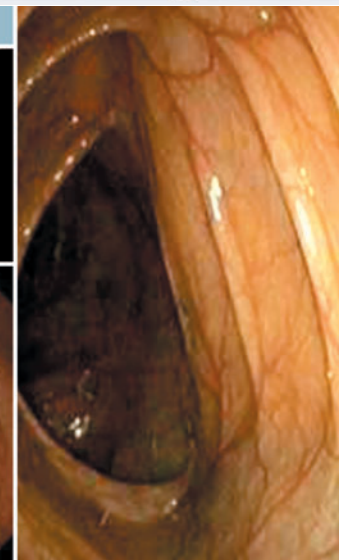
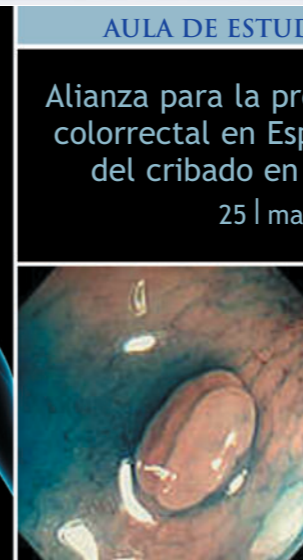
José Abascal 40 · 6ª planta

Colabora



AULA DE ESTUDIOS AVANZADOS

Alianza para la prevención del cáncer colorrectal en España. Implicaciones del cribado en el medio laboral  
25 | marzo | 2009



## Presentación

16.00-16.10

*D. Armando Tejerina  
D. Fernando Bandrés*

16.10-16.20

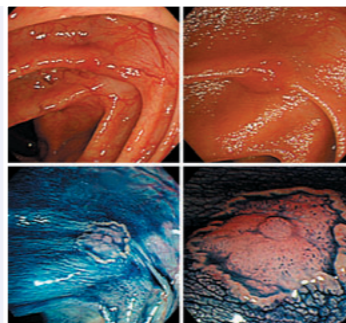
**Alianza para la prevención del cáncer colorrectal en España.**  
*D. Antoni Castells  
Dña. Leticia Moral  
Dña. Pilar García Alfonso  
Dña. Ana Pastor  
D. Ismael Herruzo*

16.20-16.40

**Situación del cáncer colorrectal en España.**  
*D. Antoni Castells*

16.40-17.00

**Cribado de cáncer colorrectal en población de riesgo medio, mayor de 50 años. Experiencia en el Servicio de Prevención de Riesgos Laborales.**  
*D. Luis Reinoso Barbero  
D. José Antonio Arroyo Martínez  
D. Enrique Rodríguez Sío*



17.00-17.20

**Criterios de calidad de la colonoscopia en el cribado poblacional del cáncer colorrectal. Colonografía virtual.**  
*D. Juan Diego Morillas  
Dña. Cristina López-Ibor  
D. Pedro Pérez Segura  
Dña. Montserrat Andreu*

17.20-17.40

**Coloquio**  
Moderador: *D. Antonio Iniesta*

17.40-18.10

*Café*

18.10-18.30

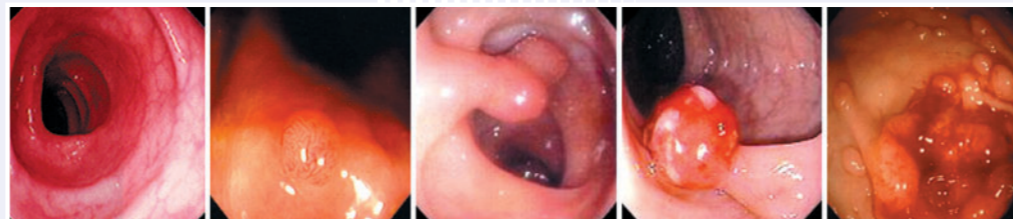
**Taller de sangre oculta en heces.**  
Los participantes podrán comprobar *in situ* cómo se realizan las técnicas de inmunoquímica.  
*D. Luis Chicharro*

18.30-19.00

**Taller de simulación de colonoscopia.**  
Presentación del equipo por "Medical Simulator"  
*D. Ángel Lanás  
D. Enrique Quintero*

19.00

**Clausura**



## Participantes

**D. Armando Tejerina**  
*Fundación Tejerina.*

**D. Fernando Bandrés**  
*Fundación Tejerina.*

**D. Antoni Castells**  
*Servicio de Gastroenterología.  
Hospital Clinic. Barcelona.*

**Dña. Leticia Moral**  
*Asociación Española  
Contra el Cáncer.*

**Dña. Pilar García Alfonso**  
*Servicio de Oncología Médica. Hospital  
Universitario Gregorio Marañón. Madrid.*

**Dña. Ana Pastor**  
*Gerencia Atención Primaria.  
Área sanitaria 11. Madrid.*

**D. Ismael Herruzo**  
*Servicio de Oncología Radioterápica.  
Hospital Universitario Carlos Haya.  
Málaga.*

**D. Luis Reinoso Barbero**  
*Servicios Médicos del Banco Popular.*

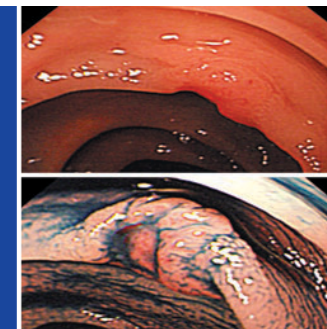
**D. José Antonio Arroyo Martínez**  
*Coordinador Servicios de Prevención  
Tesorería General de la Seguridad  
Social. Madrid.*

**D. Enrique Rodríguez Sío**  
*Servicio de Prevención Dirección  
Provincial de Pontevedra. Tesorería  
General de la Seguridad Social.*

**D. Juan Diego Morillas**  
*Servicio de Digestivo.  
Hospital Clínico San Carlos. Madrid.*

**Dña. Cristina López-Ibor**  
*Asociación Española Contra el Cáncer.*

**D. Pedro Pérez Segura**  
*Servicio de Oncología Médica.  
Hospital Clínico San Carlos. Madrid.*



**Dña. Montserrat Andreu**  
*Servicio de Digestivo. Hospital del  
Mar. Barcelona.*

**D. Antonio Iniesta Álvarez**  
*Presidente de la Asociación Española  
Especialistas en Medicina del  
Trabajo.*

**D. Luis Chicharro**  
*Laboratorio de Biomedicina de la  
Universidad Europea de Madrid.*

**D. Ángel Lanás**  
*Servicio de Digestivo del Hospital  
Clínico de Zaragoza.*

**D. Enrique Quintero**  
*Servicio de Digestivo del Hospital  
Universitario de Tenerife.*

## Inscripción

- Plazas limitadas por riguroso orden de inscripción a través del correo electrónico: [informacion@fundaciontejerina.es](mailto:informacion@fundaciontejerina.es), indicando en el correo: nombre, apellidos y dirección postal

## Lugar

- C/ José Abascal, 40 · 6ª planta